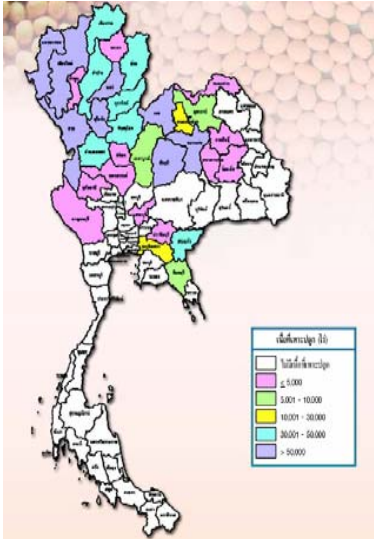


ชื่อไทย ถั่วเหลือง

ชื่อสามัญ Soybean

ชื่อวิทยาศาสตร์ *Glycine max* (L.) Merr



แหล่งปลูกที่สำคัญ
ภาคเหนือ
- เชียงใหม่ แพร่
แม่ฮ่องสอน อุตรดิตถ์
ภาค
ตะวันออกเฉียงเหนือ
- หนองบัวลำภู,
เลย

การตลาด

ปี	นำเข้า (ล้านตัน)	ส่งออก (ตัน)	ใช้ในประเทศ (ล้านตัน)
2550	1.54	1,235	1.62
2551	1.723	2,657	1.75
2552	1.299	2,500	1.74

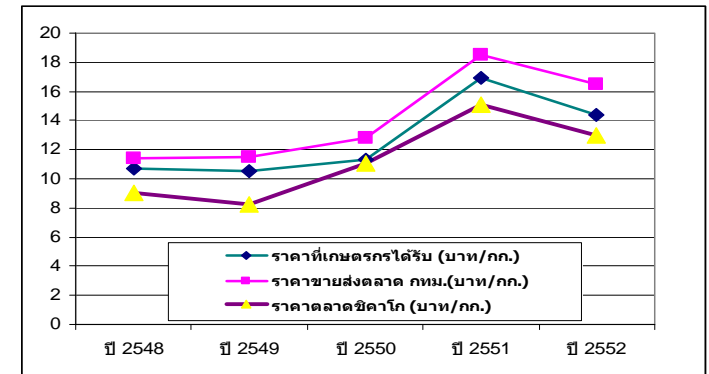
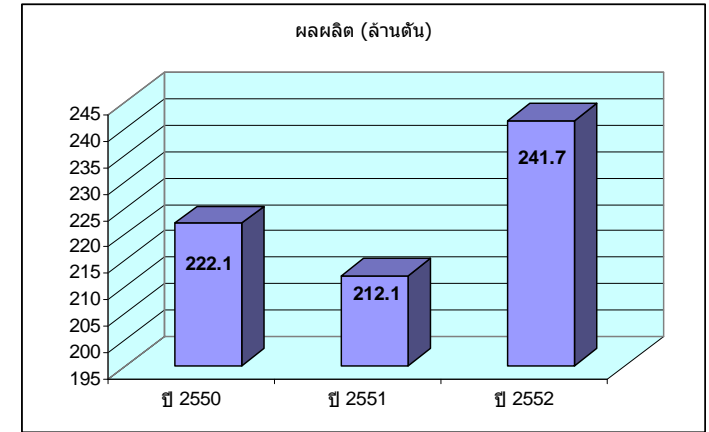
ราคาถั่วเหลือง..... (บาท/กก.)

ปี	เมล็ด ชนิดกละ ที่เกษตรกรขายได้	ขายส่ง เมล็ด ชนิด กละตลาด กทม .
2550	11.31	12.83
2551	16.90	18.48
2552	14.37	16.51

พื้นที่ปลูก (ไร่)

ปี	พื้นที่ (ล้านไร่)	ผลผลิต (ล้านตัน)	ผลผลิต (กก./ไร่)
2550/51	0.816	0.201	247
2551/50	0.753	0.187	248
2552/53	0.758	0.190	251

ฤดูกาลปลูก - เก็บเกี่ยว
ฤดูฝน ปลูก เดือนพฤษภาคม – กรกฎาคม
เก็บเกี่ยว เดือนกรกฎาคม - พฤศจิกายน
ฤดูแล้ง ปลูก เดือนพฤศจิกายน – มกราคม
เก็บเกี่ยว เดือนมีนาคม - เมษายน



สัดส่วนผลผลิตที่ออกสู่ตลาดรายเดือน (ร้อยละ)

ปี 2551								ปี 2552								
พค.	มิย.	กค.	สค.	กย.	ตค.	พย.	ธค.	มค.	กพ.	มีค.	เมย.	พค.	มิย.	กค.	สค.	กย.
27.4	1.35	0.63	5.85	6.22	9.77	9.56	2.05	0.27	3.95	32.61	27.77	1.31				